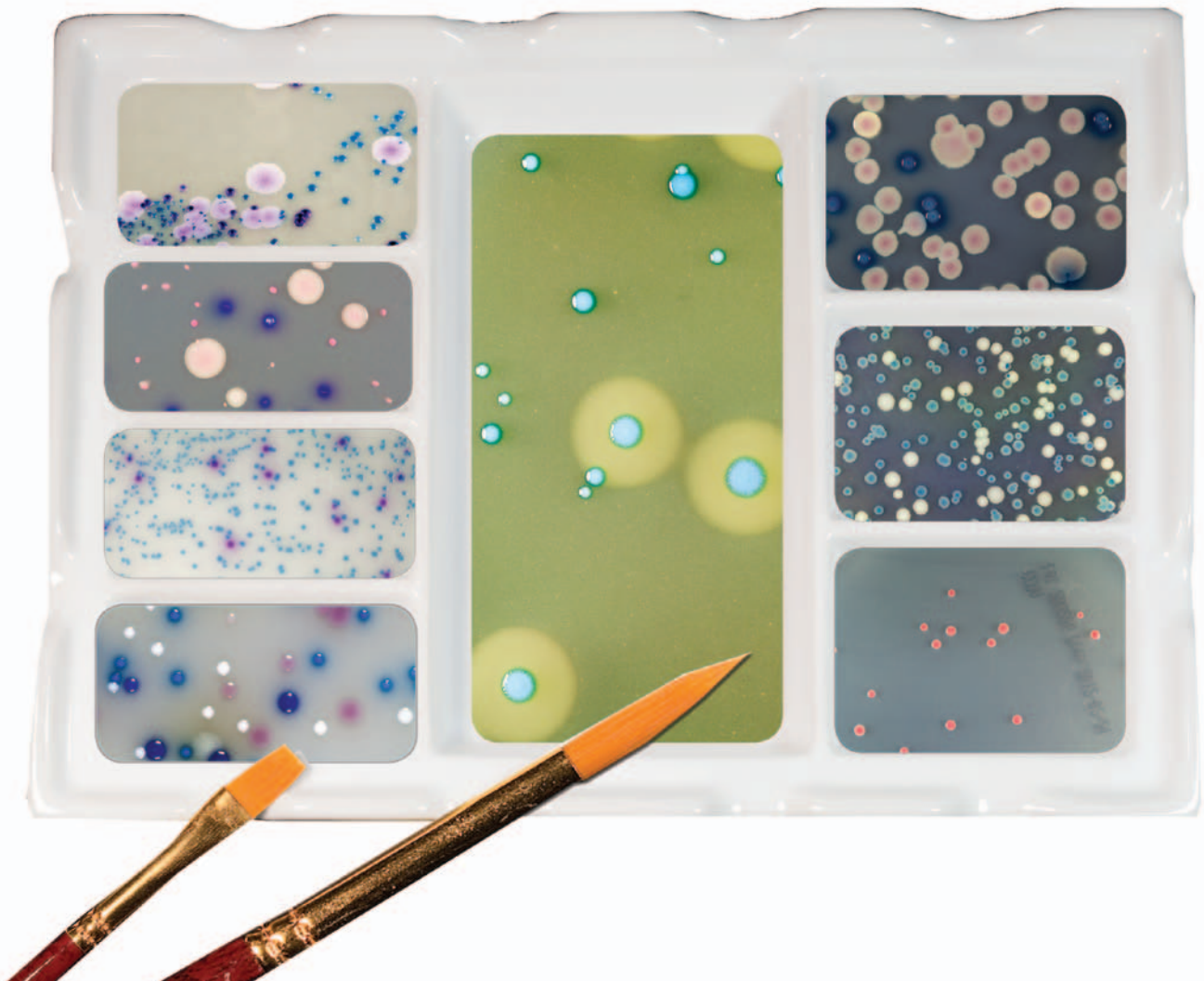


ChromArt

TERRENI CROMOGENI

Per la Microbiologia Industriale



**Terreni cromogeni
per l'isolamento e l'identificazione
dei principali patogeni ed indicatori fecali
negli alimenti, mangimi ed acque.**



Biolife

ChromArt

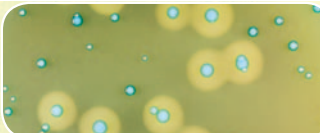
TERRENI CROMOGENI

PRINCIPALI CARATTERISTICHE E VANTAGGI

- ✓ Terreni di coltura cromogeni con un'ottima produttività, grazie all'impiego di materie prime standardizzate e di elevata qualità.
- ✓ Totale inibizione della flora saprofitica grazie alla presenza di agenti selettivi.
- ✓ Migliore visualizzazione e riconoscimento delle colonie, grazie a reazioni cromatiche intense, indotte da composti cromogeni selezionati.
- ✓ Terreni di coltura basati su reazioni enzimatiche specifiche che consentono l'identificazione diretta dei principali patogeni alimentari e dei principali indicatori fecali: *Salmonella* spp., *Listeria* spp. e *L.monocytogenes*, *E.coli*, *Enterobacteriaceae*, Coliformi, Enterococchi, *Cronobacter sakazakii*, *E.coli* O157.

Listeria monocytogenes e Listeria spp.

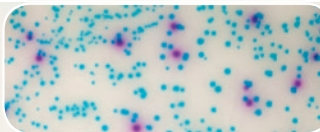
ChromArt ALOA (Agar Listeria Ottaviani & Agosti)
- ALOA: 500g REF 401605; 20 piastre pronte - (90mm): REF 541605
- ALOA Enrichment Selective Suppl.: REF 423501
ChromaArt ALOAc (ALOA Confirmation Agar)
- ALOAc: 500g REF 401606; 20 piastre pronte (90mm): REF 541606



L.monocytogenes:
colonie verde-blu con alone opaco.
Listeria innocua:
colonie verde blu senza alone.

Salmonella

ChromArt CSA (Chromogenic Salmonella Agar)
- CSA: 500g REF 4053502
- Salmonella Selective Supplement: REF 4240013
- 20 piastre pronte (90mm): REF 545350



Salmonella enteritidis:
colonie rosso-magenta.
Enterobacter aerogenes:
colonie verde-blu.

Bacillus cereus Group

ChromArt CBCA (Chromogenic Bacillus Cereus Agar)
- CBCA: 500g REF 4011142
- B.cereus Chromogenic Sel. Supplement: REF 4240072
- 20 piastre pronte (90mm): REF 541114



Bacillus cereus:
colonie larghe di colore arancio
con alone opaco.

Campylobacter

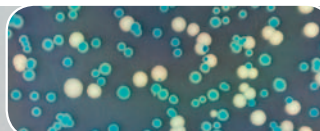
ChromArt CCSA (Chromogenic Campylobacter Selective Agar)
- 20 piastre pronte (90mm): REF 541115



Campylobacter jejuni:
colonie rosse.

E.coli

ChromArt TBX (Tryptone Bile X-Gluc Agar)
- TBX Agar: 500g REF 402156
- 20 piastre pronte (90mm): REF 542156
- 30 piastre pronte (55mm): REF 492156



Escherichia coli:
colonie verde-blu.
Enterobacter aerogenes:
colonie bianche.

Enterobacteriaceae- E.coli - Coliformi

ChromArt SENECA (Simultaneous Enumeration Enterobacteriaceae E.coli Coliform Agar)
- SENECA Base: 500g REF 405582S2
- SENECA EE-EC Supplement: REF 4240023



Salmonella typhimurium:
colonie rosse.
Escherichia coli:
colonie blu.

Escherichia coli - Coliformi

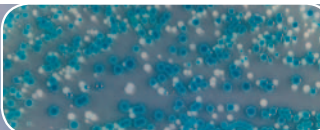
ChromArt CCoA (Chromogenic Coliform Agar)
- CCoA: 500g REF 4012992
- 20 piastre pronte (90mm): REF 541299
- 30 piastre pronte (55mm): REF 497100



Escherichia coli:
colonie blu.
Enterobacter aerogenes:
colonie rosso-salmone.

Cronobacter sakazakii

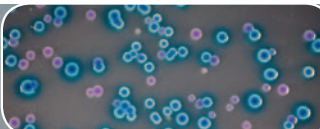
ChromArt ESIA (Enterobacter sakazakii Isolation Agar)
- mLST Broth Base: 500 g REF 4014762
- ESIA: 500g REF 401478
- 20 piastre pronte (90mm): REF 541478



Cronobacter sakazakii:
colonie blu.
Enterobacter aerogenes:
colonie bianche.

Escherichia coli O157

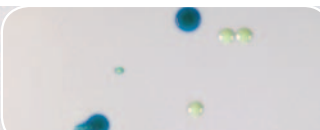
ChromArt CECO (Chromogenic E.coli O157 Agar)
- CECO: 500g REF 4055812



Escherichia coli O157:
colonie rosso - magenta.
E.coli:
colonie blu.

Enterococchi

ChromArt ECOAgar(Enterococcus Chromogenic Ottaviani & Agosti Agar)
- ECOAgar: 500g REF 4014302
- Kanamycin Supplement: REF 4240055
- 20 piastre pronte (90mm): REF 541430
- 30 piastre pronte (55mm): REF 491430



Enterococcus faecium:
colonie blu.



Biolife

Biolife Italiana srl - Viale Monza 272 20128 Milano - Tel. 02 25209.1 - www.biolifeitaliana.it